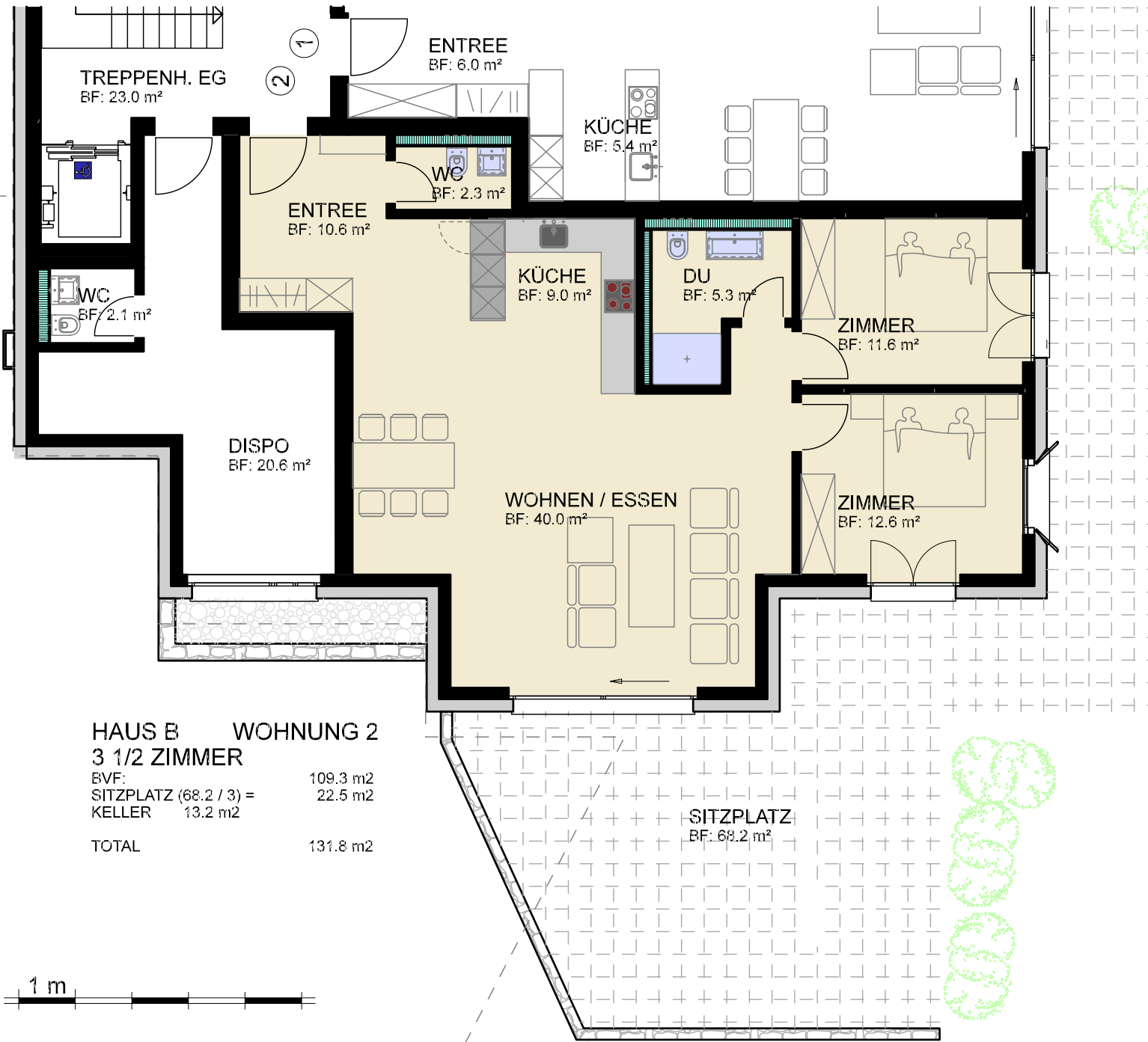


# ÜBERBAUUNG "GODIN"

# WOHNUNG NR. 2

PARZELLE NR. 3018, 7524 ZUOZ

# ERDGESCHOSS HAUS B



HAUS B		WOHNUNG 2	
3 1/2 ZIMMER			
BVF:		109.3 m2	
SITZPLATZ (68.2 / 3) =		22.5 m2	
KELLER	13.2 m2		
<b>TOTAL</b>		<b>131.8 m2</b>	

SITZPLATZ  
BF: 68.2 m²

