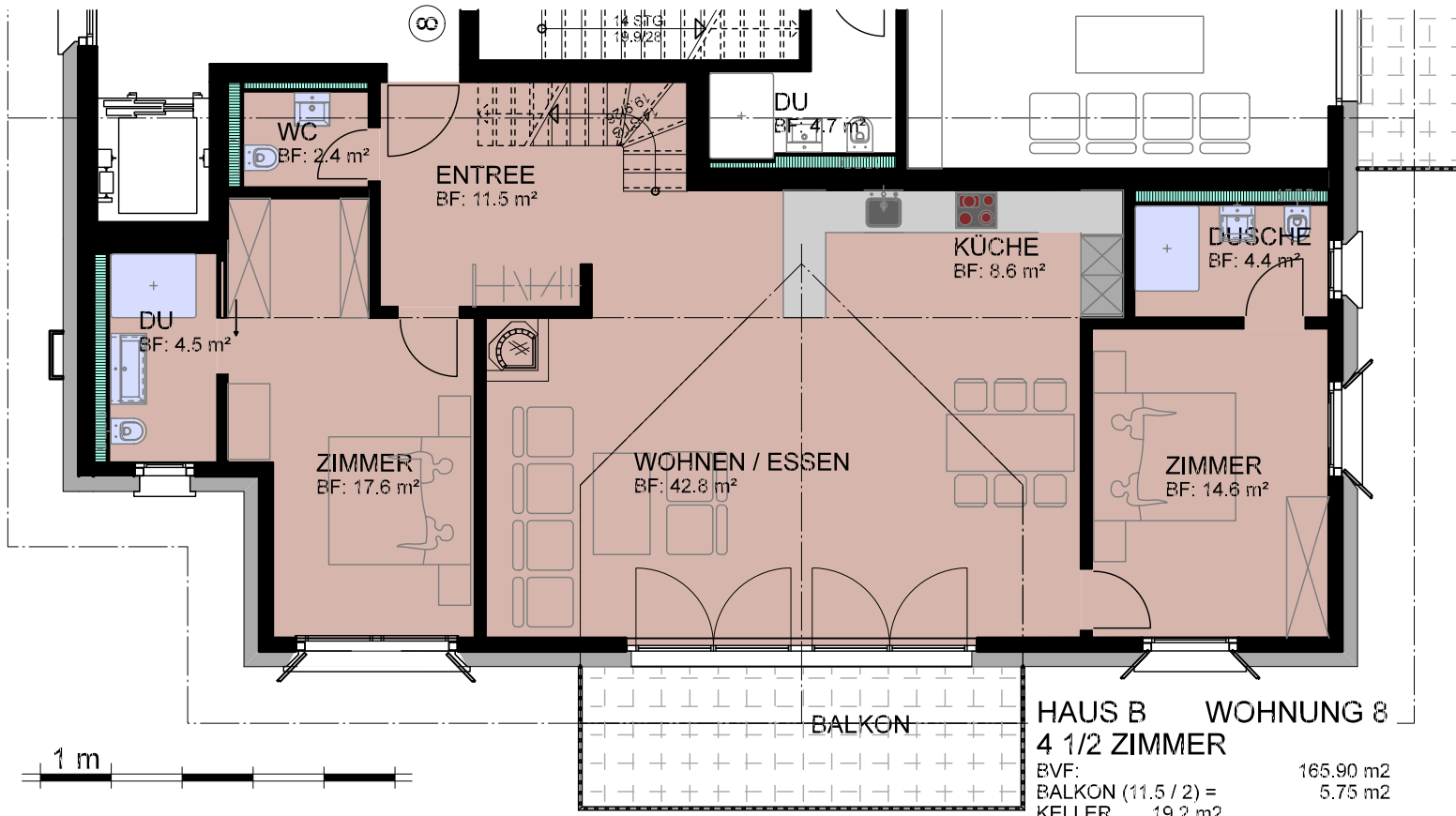


ÜBERBAUUNG "GODIN"

WOHNUNG NR. 8

PARZELLE NR. 3018, 7524 ZUOZ

DACHGESCHOSS / GAL. HAUS B



HAUS B WOHNUNG 8	
4 1/2 ZIMMER	
BVF:	165.90 m ²
BALKON (11.5 / 2) =	5.75 m ²
KELLER 19.2 m ²	
TOTAL	171.65 m²

